

8a edició

Del 19 de desembre al 20 d'agost

FESTIVAL

MUSICVEU

pinnae

Entrades a musicveu.cat i
taquilla Fòrum Berger
(Rbla. Ntra. Senyora, 6 Vilafranca)

ORGANITZADOR:

Fundació
pinnae

EN BENEFICI DE:

TIÀM

LLAM
URB
SCA

CAMINEM
AMB L'ALZHEIMER
llambrusca.org

PROGRAMA

Junts per l'Alzheimer
i altres demències

PATROCINADORS:

SMP

SERVEIS MÈDICS PENEDES

ROVELLATS
CAVA

CAVA
CENTRE

(M)
CAL BLAY
DES DE 1982

VW Audi
Vilamòbil

serra
GRUP IMMOBILIARI

ALCOVELLAL

factorenergia

DEUTZ FAHR
www.emms.cat

FENSTER
Reparis en Windows d'últim generació
www.fenster.es

Gadescat S.L.
REHABILITEM
607 180 700

caser
seguros
Tlf. 93 805 04 41



FESTIVAL
MUSICVEU
pinnae

En benefici del Programa
Junts per l'Alzheimer i altres demències



GINESTÀ
19/12 - 19h

Cal Figarot - Seu dels
Castellers, Vilafranca
Preu: 15€

Per **La Marató** 3



**ORTHEMIS
ORQUESTRA**

06/02 - 19h
Basílica de Santa Maria
Vilafranca
Preu: 20€

GRAN CONCERT
D'ANY NOU



OL'GREEN
13/02 - 19h

Fòrum Berger Balaguer
Vilafranca
Preu: 12€



THE SEY SISTERS

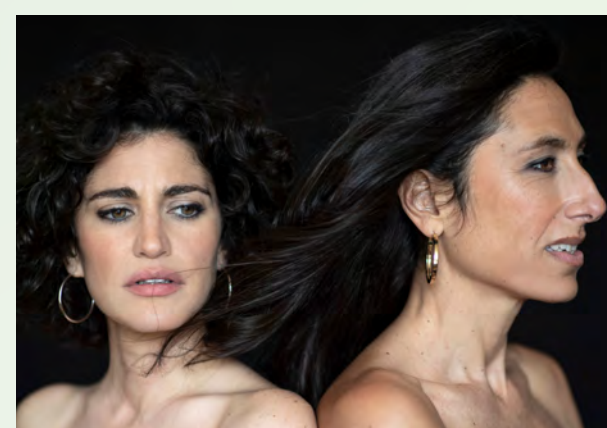
Presentació nou disc
05/03 - 20:30h
Casal Societat La
Principal, Vilafranca
Preu: 14€



LES ANXOVETES
Havaneres en femení
27/03 - 19h

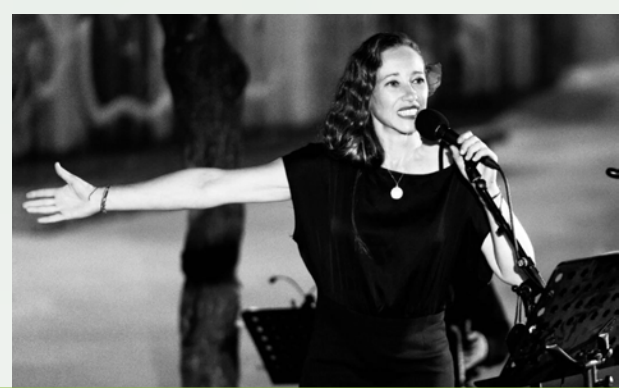
Jardins Centre de Dia
Jaume Nicolás, Vilafranca
Preu: 12€

MUSICTAST



**ELENA GADEL
& MARTA ROBLES**

10/04 - 19h
Fòrum Berger Balaguer
Vilafranca
Preu: 15€



**SUSANA
SHEIMAN**
07/05 - 20h

Cava Centre
Sant Sadurní d'Anoia
Preu: 12€

MUSICTAST + VISITA



LAS MIGAS

Presentació nou disc
28/05 - 20h
Masia Torreblanca
Olèrdola
Preu: 18€

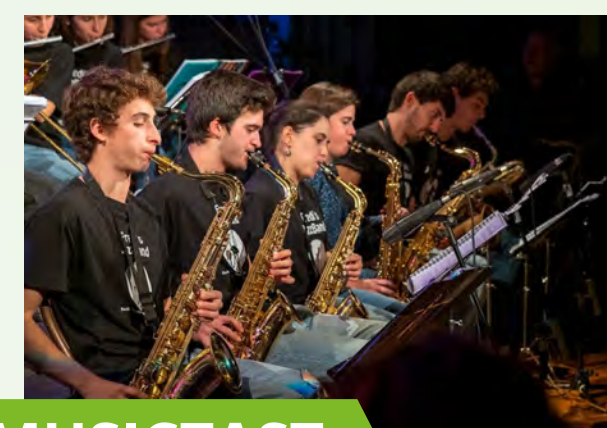
MUSICTAST + VISITA



**ABBA - THE NEW
EXPERIENCE**
19/06 - 20h

Els Jardins de Codorní
Sant Sadurní d'Anoia
Preu: 20€

SOPAR + VISITA



**FREDI'S JAZZ
BAND**

17/07 - 20h
Caves Joan Sardà
Castellví de la Marca
Preu: 12€

MUSICTAST



**NORTHERN
CELLOS**
20/08 - 20h

Caves Rovellats
Barri La Bleda
Preu: 12€

MUSICTAST + VISITA



El **MUSICTAST** és una proposta gastronòmica que ofereix el Festival solidari Musicveu després d'alguns dels seus concerts i que ens arriba de la mà de Cal Blay. Un valor afegit que, juntament amb la possibilitat de visitar els cellers on es realitzen les actuacions, ofereix una oferta cultural, enoturística i gastronòmica amb vessant social, única al Penedès.